

MÓDULO 3. EL PRIMER VISTAZO A KOMPOZER

La pantalla inicial de Kompozer

Puedes ejecutar Kompozer de diferentes maneras, tal y como inicias otras aplicaciones en tu Sistema Operativo: mediante el menú de acceso a programas, el acceso directo en el Escritorio, etc.

Cuando inicies Kompozer por primera vez verás su pantalla principal, de aspecto similar al siguiente:

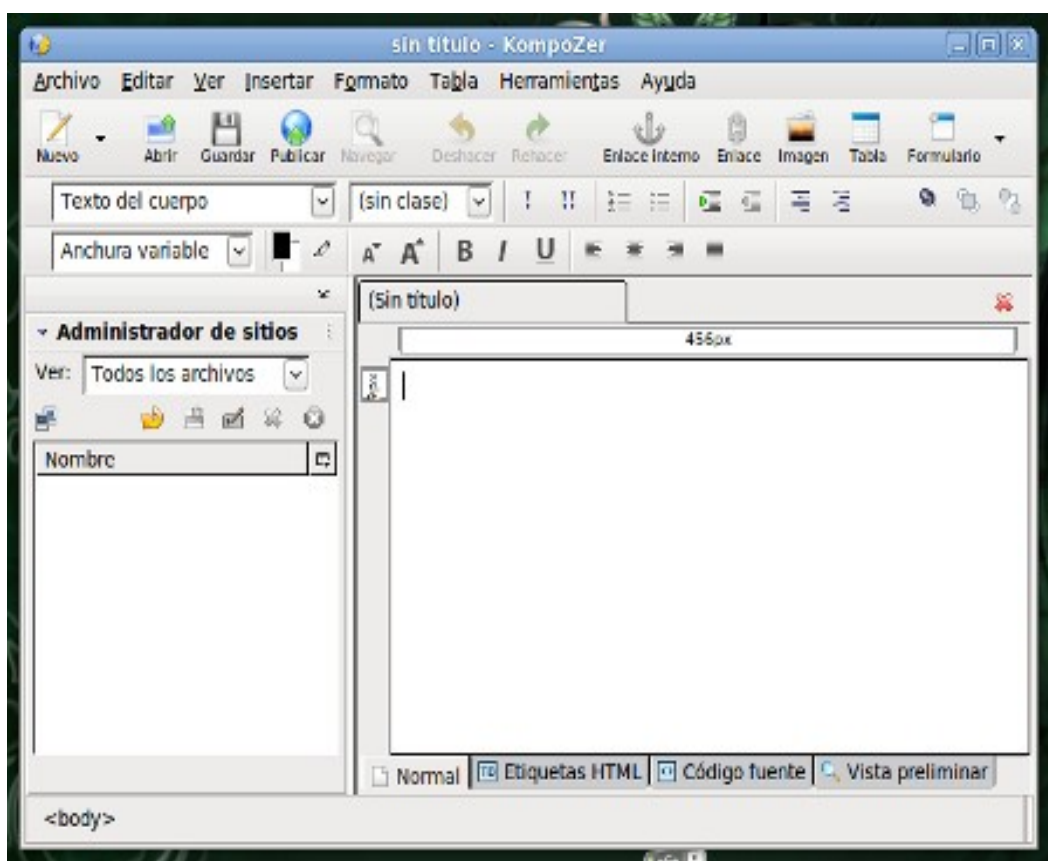


Figura 3.1. Ventana principal de Kompozer

La ventana Consejos de Kompozer

Cada vez que inicias Kompozer se mostrará una pequeña ventana en pantalla llamada **Consejos de Kompozer**, con simples orientaciones en el uso de la aplicación. Si te mo-

Esta que se abra continuamente, destilda la opción **Mostrar consejos en el inicio**. Siempre podrás volver a mostrarla mediante **Ayuda - Consejo del día**. Puedes también cerrarla directamente en cada ocasión mediante el botón **Cerrar**.

Los elementos de la pantalla principal

En la ventana de trabajo de Kompozer te encontrarás con diversos elementos (de arriba a abajo):

Barra de Título

A la izquierda de esta barra aparece el título de la página Web que estás editando y el nombre del archivo, en caso de que ya lo hayas guardado con anterioridad:

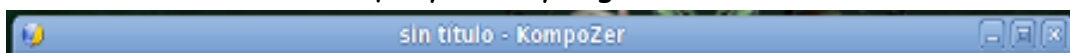


Figura 3.2. La Barra de Título de Kompozer

También presenta, a la derecha, los botones habituales de control de la ventana maximizar/restaurar, minimizar y cerrar la aplicación.

Barra de Menús

Incluye los menús que te permitirán acceder a todas las opciones del programa.

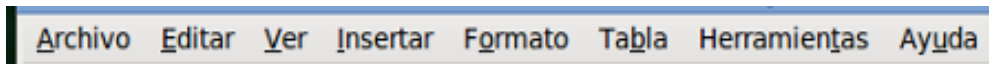


Figura 3.3. La Barra de Menús

Barra de Redacción

En ella aparecen botones con las opciones de uso más habitual que se encuentran en la Barra de Menús para que accedas más rápidamente a sus funcionalidades.



Figura 3.4. La Barra de Redacción

Barras de Formato

Incluye botones que te permitirán acceder a opciones más básicas de formato de textos, párrafos, estilos y capas. Son similares a los de cualquier procesador de textos y su funcionalidad la misma.

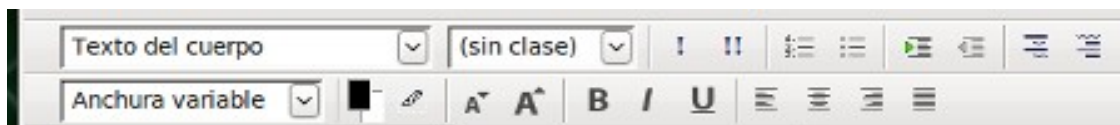


Figura 3.5. La Barra de Formato

Ventana Administración de sitios Web

Está situada a la izquierda y en ella configurarás tu sitio Web, para poder acceder de forma rápida a las distintas páginas del sitio que vayas realizando. A través de ella también podrás publicar en Internet tus sitios y editar directamente las páginas ya publicadas sin necesidad de tenerlas guardadas en el disco local.

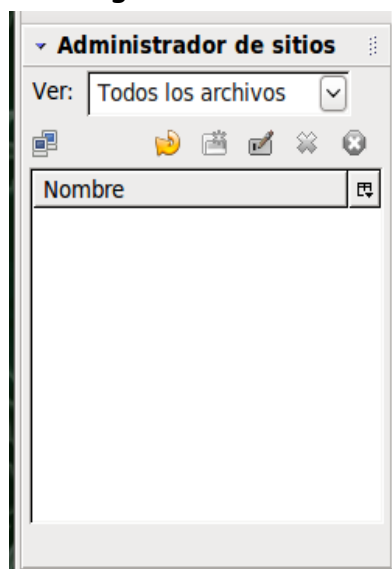


Figura 3.6. La ventana Administrador de sitios

Ventana de Área de Edición

Es en esta área donde diseñarás y editarás las páginas de tu sitio Web. Es tu espacio de trabajo. Cada página que estés editando se mostrará en esta área, pudiendo cambiar de una a otra mediante las pestañas que se mostrarán en la parte superior con el título de cada página. También podrás mostrar las reglas en esta área, que te ayudarán a dimensionar diversos objetos.



Figura 3.7. Ventana de Área de Edición

En la parte inferior verás la **Barra de modo de edición** que muestra cuatro pestañas con las que podrás cambiar el modo de edición:

- Normal o modo WYSIWYG
- Etiquetas HTML: muestra de forma esquemáticas las etiquetas de lenguaje HTML utilizadas
- Código fuente: acceso al código HTML de la página
- Vista Preliminar: muestra el aspecto de la página tal y como se vería en el navegador Web.

Barra de Estado

Es una barra muy útil situada en la parte inferior de la pantalla inicial de Kompozer. Proporciona información diversa, como la relativa a dentro de qué etiqueta HTML te encuentras. A través de ella podrás seleccionar etiquetas con sus contenidos para realizar acciones sobre ellas como editar, dar formato, eliminar, etc.

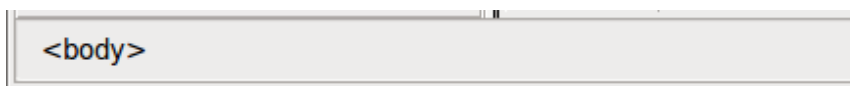


Figura 3.8. Barra de Estado